

L' En-C@R lettre de veille du CAFOC de Versailles

Compétences de base, illettrisme, illectronisme

// N. 96 - Juillet 2024

L' essentiel de l'actualité sur les compétences de base, l'illettrisme, l'analphabétisme, l'illectronisme, l'innomérisme et la maîtrise de la langue française, proposé par les documentalistes des CAFOC des Académies de Créteil, Paris et Versailles dans le cadre de leur mission auprès du [CDRIML](#) (Centre de Ressources Illettrisme et Maîtrise de la Langue) pour l'Ile-de-France.

Retrouvez les articles : <https://www.scoop.it/topic/competences-de-base-illettrisme-illectronisme>

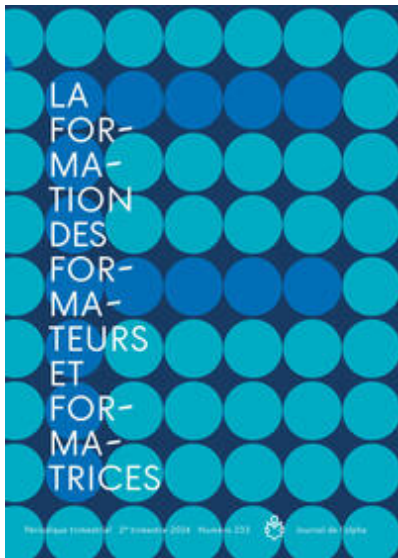


Au sommaire :

- [Compétences de base](#) ;
- [Illectronisme](#) ;
- [Illettrisme](#) ;
- [Intégration des étrangers](#) ;
- [Français Langue étrangère](#) ;
- [Agenda](#) ;

A la Une

Journal de l'alpha 233 (2e trimestre 2024) : La formation des formatrices et formateurs - Lire et Écrire [revue en ligne]



From lire-et-ecrire.be - 16 juillet, 16:10

Découvrir différentes facettes de la formation de formatrice-teur en alphabétisation, initiale ou continuée. Un des fils rouges qui traverse les contributions montre que se former à ce métier nécessite à la fois de s'ancrer dans les pratiques de terrain effectives et en même temps de créer des espaces pour prendre une distance réflexive à partir des échanges de pratiques, des ressources partagées et des apports théoriques. Différentes méthodes, moyens et expérimentations relatées en témoignent.

Compétences de base

[retour sommaire](#)

Compétences de base et lutte contre l'illettrisme/ Gref de Bretagne [dossier thématique]



From www.gref-bretagne.com - Aujourd'hui, 10:39

Les compétences de base constituent un enjeu majeur pour notre société. Essentielles à la vie personnelle et professionnelle, elles sont le point de départ pour l'acquisition d'autres compétences, le maintien dans l'emploi et l'évolution professionnelle. Dans ce dossier, vous trouverez des définitions et des éléments pour faire le point sur le sujet, quelques chiffres, des ressources et de nombreux liens pour approfondir votre connaissance de la thématique. Dossier mis à jour en mai 2024.



Seine-Saint-Denis : apprendre le français pour s'insérer socialement [entretien]



From www.centre-info.fr - 14 juin, 09:40

Le Conseil départemental de Seine-Saint-Denis a lancé l'an dernier le réseau « Apprendre le Français » dans 32 communes du département pour contrer le cloisonnement entre les dispositifs du fait d'une logique de statuts (demandeurs d'emploi, bénéficiaires du RSA qui freine les parcours d'apprentissage. "Nous avons ouvert une permanence hebdomadaire par ville sous la forme d'un « guichet unique » offrant un positionnement du niveau linguistique et une orientation vers une offre de cours la mieux adaptée aux besoins de la personne". Entretien avec Hélène Suet, cheffe de service adjointe emploi Formation. Article réservé aux abonnés du CAR, sur demande.



Information en santé : quelles sont les difficultés des Français ? | Santé publique France [enquête]



From www.santepubliquefrance.fr - 16 juillet, 16:35

Santé publique France et ses partenaires publient les résultats d'une enquête internationale permettant de mesurer les niveaux de littératie en santé des Français. Ces résultats montrent que 44% des adultes rencontrent des difficultés pour comprendre et s'appropriier les informations en santé, avec des conséquences possibles sur leurs comportements et leur état de santé.



Les savoirs fondamentaux au lycée professionnel/ Eduscol



From eduscol.education.fr - 28 juin, 15:16

Des fiches synthèses, des ressources d'accompagnement : test de positionnement, référentiels Rectec, CléA, Référentiel des compétences psychosociales (CPS)



Résultats du test de positionnement en "littératie" et "numératie" des élèves de première année de CAP à la rentrée 2023



From www.education.gouv.fr - 13 juin, 12:18

En septembre 2023, près de 50 000 élèves en première année de certificat d'aptitude professionnelle (CAP) sous statut scolaire ont passé un test de positionnement permettant aux équipes pédagogiques de disposer d'un outil de diagnostic standardisé des compétences liées à la "littératie" et à la "numératie". En première année de CAP, 16,4 % des élèves ne maîtrisent pas les compétences élémentaires de "littératie" et 20,3 % ne maîtrisent pas les compétences élémentaires en "numératie". Plus de trois quarts des élèves présentent une maîtrise satisfaisante en compréhension de l'oral.



PISA 2022 - Analyse de questions de culture mathématique



From www.education.gouv.fr - 13 juin, 15:06

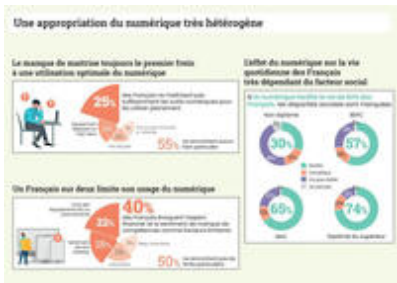
Tous les 3 ans depuis 2000, sous l'égide de l'OCDE, l'évaluation internationale PISA (Programme for International Student Assessment ou Programme International pour le Suivi des Acquis des élèves) évalue les compétences des élèves de 15 ans dans trois domaines.



Illectronisme

[retour sommaire](#)

Baromètre du numérique 2023 : une appropriation très hétérogène
[article]



From www.banquedesterritoires.fr - 12 juin, 11:06

Chaque année [le baromètre du numérique réalisé par le Credoc](#) (332 p.) décortique l'équipement, les usages et pratiques numériques des Français. L'édition 2023 confirme que la part de la population disposant d'ordinateurs ou de smartphones se stabilise à un niveau élevé (87 %), que les usages se transforment. Cependant "à mesure que la société se numérise les freins matériels mais aussi les difficultés de maîtrise restent toujours aussi prépondérantes". Voir aussi : [Lien vers l'Infographie](#)



Inclusion numérique : quelles sont les recettes de la Croix-Rouge française ? | Alliancy [enquête]



From www.alliancy.fr - 14 juin, 11:28

L'éloignement numérique n'est pas l'apanage des seules personnes âgées, en situation de handicap ou en grande vulnérabilité. Il concerne également les salariés, qu'ils soient dans le secteur public ou privé, et les bénévoles d'associations. Gros plan sur les actions entreprises, en interne comme en externe, par la Croix-Rouge française en matière d'inclusion numérique. [...]



Le « virage numérique » de l'Epide



From www.centre-info.fr - Aujourd'hui, 11:21

Avec ses Fab Lab, l'Epide, établissement public pour l'insertion dans l'emploi, accompagne les jeunes dans la conquête de compétences numériques devenues indispensables à leur insertion professionnelle et au plein exercice de leur citoyenneté.



Évaluation des compétences numériques en fin de troisième 2022



From www.education.gouv.fr - 13 juin, 15:08

En 2022, le premier cycle d'évaluation des Compétences Numériques en fin de troisième a été initié. Cette évaluation a été développée au format « numérique » et a été intégrée dans l'enquête Socle, en fin de collège. Ce document présente les résultats détaillés de 11 items passés par les élèves sur les compétences numériques.



Numérisation des services essentiels : appel à signer une lettre ouverte au (...) - Lire et Écrire



From lire-et-ecrire.be - 16 juillet, 16:43

40 % de la population européenne ne maîtrise pas les compétences numériques de base. Cette lettre ouverte, adressée aux autorités européennes, exige que l'accessibilité à tous les services essentiels soit garantie hors-ligne. Cette lettre ouverte sera transmise à ses destinataires à l'automne 2024.



Illettrisme

[retour sommaire](#)

SPOT "SORTIR DE L'ILLETTRISME" - L'HISTOIRE DU SOIR



From www.youtube.com - 16 juillet, 14:14

Campagne publicitaire pour promouvoir la lutte contre l'illettrisme. Le spot met en avant les stratagèmes des personnes souffrant de manquement dans les savoirs de base, pour ne pas perdre la face dans les situations quotidiennes. Ici, une mère s'emporte face à sa fille qui lui demande de lui lire une histoire.



Illettrisme, écoutons les personnes concernées | ANLCI



From www.youtube.com - 16 juillet, 14:10

"Aujourd'hui je me sens confiante et forte, je voudrais dire aux jeunes autour de moi qu'on peut réapprendre à tout âge". L'Agence Nationale de Lutte contre l'Illettrisme donne la parole à des personnes qui ont choisi de s'engager dans un parcours de formation, de remédiation, face aux difficultés qu'elles pouvaient rencontrer face aux compétences de base. Elles partagent dans ce film leur ressenti, leurs réussites, leurs surprises et leurs envies de faire savoir que l'on peut sortir de l'illettrisme et de l'illectronisme, quelle que soit sa situation. #



Intégration des étrangers

[retour sommaire](#)

Réfugiés.info, 5 ans au service de l'information des personnes réfugiées [bilan]



From accueil-integration-refugies.fr - 16 juillet, 15:38

S'impose comme un service public numérique de nouvelle génération. Ce projet numérique répond à la double problématique de l'accès à l'information et du non-recours aux droits des personnes réfugiées, désorientées face à une information éparpillée auprès de nombreuses sources peu fiables, non traduites et non accessibles.

Selon une étude de la Direction de la recherche, des études, de l'évaluation et des statistiques (DREES) de 2021, le non-recours aux droits est principalement dû au manque d'information (40%) et à la complexité des démarches (20%) – un phénomène encore plus prononcé chez les personnes réfugiées. Bilan de 30 p.



Français Langue Etrangère

[retour sommaire](#)

(707) Fonetix, une plateforme d'excellence pour la phonétique du fle



From www.youtube.com - 16 juillet, 16:14

Entretien avec l'équipe de Fonetix qui propose de la formation de formateurs ainsi que des exercices réfléchis sur la phonétique du fle.



Label Qualité FLE : un nouveau film promotionnel



From www.youtube.com - 16 juillet, 16:44

La période des Jeux olympiques et paralympiques est une formidable occasion pour renforcer l'attractivité du français. C'est pourquoi la DGLFLF a choisi de soutenir la réalisation d'un film promotionnel destiné à attirer le public des apprenants de français. Cette campagne est co-pilotée par [France Éducation internationale](#) en lien avec la commission interministérielle qui labellise les centres de français langue étrangère (FLE) répondant aux critères du [Label Qualité FLE](#), et avec le concours des groupements professionnels des centres de FLE.

Découvrez ce film [trilingue](#), libre de droits, diffusé actuellement sur [TV5 Monde](#) et [France 24](#)



Agenda

[retour sommaire](#)

ANLCI – Tout savoir sur la 11ème édition des Journées Nationales d'Action contre l'Illettrisme – CDRIML Île-de-France



From cdriml.ac-versailles.fr - 16 juillet, 16:30

Les Journées Nationales d'Action contre l'Illettrisme (JNAI) donnent chaque année un coup de projecteur sur les situations d'illettrisme et d'illectronisme. Cette édition 2024 est particulière. Elle portera sur la connaissance des nouveaux chiffres de l'illettrisme et de l'illectronisme.

[Voir toutes les actions en Ile-de-France](#)



Atelier de présentation de la mallette Pop'Alpha : JNAI 2024 11 septembre à 14h30 - Cité des métiers Paris



From www.illettrisme-journees.fr - 16 juillet, 17:23

Cet évènement est organisé et animé par les documentalistes et les ingénieurs pédagogiques du Centre de ressources illettrisme et maîtrise de la langue (CDRIML). Vous cherchez des ressources pour accompagner l'entrée dans l'écrit de vos publics ?

Venez découvrir la mallette Pop'Alpha, une sélection de ressources pédagogiques adaptées à l'apprentissage de la langue française pour des adultes pas ou peu scolarisés. Vous explorerez une douzaine de ressources variées, tout en étant guidé dans votre appropriation. Vous pourrez aussi consulter des ressources complémentaires du projet Doc en Stock et des jeux au service de l'entrée dans l'écrit.



Retrouvez-nous sur :



PORTAIL DU CAR

Directeur de la publication : Frédéric GUINEPAIN *Délégué Régional Académique Adjoint à la Formation Professionnelle Initiale et Continue*
Rédaction : Emmanuelle GUILLY *Documentaliste au Centre académique de ressources (CAR)*
Graphisme et mise en page : Lionel GARCIA, Lucien LEFEVRE *Graphistes*



PORTAIL DU CAR



emmanuelle.gully@ac-versailles.fr

Lettre optimisée pour une lecture sur écran, au format pdf et contenant des liens hypertextes. Afin de contribuer au respect de l'environnement, merci de n'imprimer que si nécessaire.

Scoop. it!

Réalisé avec Scoop.it