

L' En-C@R lettre de veille du CAFOC de Versailles

Spécial Ingénierie pédagogique et de formation

// N. 95 - MAI 2024

L' essentiel de l'actualité de l'ingénierie pédagogique et de formation : innovation, formation à distance et multimodalité, transition numérique, développement de l'IA..., proposée par [le CAR](#) (Centre Académique de Ressources).

Retrouvez les articles sur : <https://www.scoop.it/topic/ingenierie-pedagogique-et-formation>



Au sommaire :

- Ingénierie pédagogique ;
- Ingénierie de formation ;
- Intelligence artificielle ;
- Numérique pour la formation ;
- Outils ;
- Agenda ;

Ingénierie pédagogique

Le travail contemporain signe la « fin du temps long de l'apprentissage » (Cnam-Creapt)



From www.centre-info.fr - 28 mai, 10:31

Notre monde en transition accélérée voit se complexifier la construction des savoirs professionnels au fil des parcours. Les ergonomes Karine Chassaing et Jeanne Thébault, toutes deux enseignantes doctorantes dans le cadre du groupement d'intérêt scientifique Creapt, le centre de recherche sur l'expérience, l'âge et les populations au travail, ont présenté leurs travaux lors d'un séminaire au Cnam



Maturation d'une posture de facilitateur en intelligence collective - Thot Cursus



From cursus.edu - 21 mai, 16:45

La maturité d'un facilitateur et de sa facilitation passe par des gestes métiers dont l'activation est bien souvent invisible. Voilà quelques repères pour atteindre une efficacité collective accrue et aussi une voie vers une expérience humaine enrichie et épanouissante pour chaque individu impliqué.



Réflexions sur l'AFEST/ Stéphane Diebold



From affen.fr - 21 mai, 14:27

L'AFEST se différencie de l'apprentissage « sur le tas » par la pratique de la réflexibilité des apprentissages, faire en sorte que l'apprenant conscientise ses apprentissages. La réflexibilité est au cœur de l'AFEST. Alors, que faut-il en penser ? L'AFEST, est-elle un outil aussi révolutionnaire que semble en dire certains auteurs ? Quel doit être d'avenir d'un tel dispositif ?



Concepts pédagogiques #20 : le cycle de l'apprentissage expérientiel



From www.blog-formation-entreprise.fr - 21 mai, 09:44

Le cycle de l'apprentissage expérientiel a été élaboré par Daniel A.Kolb, pédagogue américain. Il a été publié par son auteur en 1984. Il est devenu une référence incontournable pour les formateurs et formatrices qui remettent en cause le modèle classique scolaire de type T.M.A (Transmission – Mémorisation – Application). Il a notamment fortement inspiré les principes pédagogiques de l'AFEST/FEST.



Apprenance et ingénierie pédagogique à l'ère numérique [Webinaire]



From www.ffod.org - 21 mai, 10:06

Replay du Webinaire du 8 février 2024 en présence de 2 auteurs. qui font l'actualité en cette rentrée. Jean Vanderspelden et Yamina Bouayad avec "Acteurs et territoires avec "Acteurs et territoires d'Apprenance, zoom sur le réseau des APP", Dorothee Cavignaux-Bros avec "Ingénierie pédagogique et Numérique. Une analyse selon l'approche par les capacités". Une belle occasion de réfléchir ensemble sur le concept d'ingénierie pédagogique. Durée 50 min.



Évaluer : l'alpha et l'omega de la formation



From www.e-learning-letter.com - 21 mai, 16:46

Tous les problèmes de formation ne sont pas solubles dans l'évaluation, mais il faut reconnaître qu'évaluer est souvent un point de départ déterminant (alpha) pour ajuster sa stratégie de formation et démontrer son ROI à l'arrivée (omega). Désormais associée à une approche compétences, l'évaluation permet de faire la différence. Démonstration...



Ingénierie de formation

Episode 74 - Diane Lenne - Devenir une entreprise apprenante grâce à la pairagogie | Never Stop Learning [podcast]



From smartlink.ausha.co - 28 mai, 09:40

Diane Lenne est la fondatrice et CEO de We Are Peers (<https://www.wearepeers.com/>) (WAP), première méthode d'apprentissage entre pairs pour les entreprises. Thomas Pasquier, quant à lui, est responsable AFEST et Transfert de Savoirs chez Thales (<https://www.thalesgroup.com/fr>). Comment fonder les bases pour devenir une entreprise apprenante pérenne ? En ce qui concerne la formation, devenir une entreprise apprenante est un challenge qui répond en grande partie aux défis d'aujourd'hui. Les départs à la retraite sont nombreux, et le besoin de montée en compétences qui ne cesse de croître. Grâce à la méthode WAP, Thales a su évoluer en entreprise apprenante. Cette approche favorise la transmission des savoirs et renforce la culture de l'apprentissage continu. Thomas Pasquier partage comment Thales a intégré cette méthode en révélant les défis rencontrés, les solutions mises en place et les bénéfices observés grâce à cette transformation.



Cinq propositions pour faire de la médiation un outil d'amélioration et de régulation de la formation / J.-M. Luttringer



From jml-conseil.fr - 24 mai, 13:02

Son existence est méconnue mais son rôle peut se révéler déterminant pour trouver une solution amiable lorsque survient une difficulté entre un apprenti et son employeur. En cas de litige, les deux parties peuvent ainsi solliciter gratuitement l'intervention d'un tiers : le médiateur de l'apprentissage. Tenu à une stricte neutralité, ce dernier ne prend pas de décision sur le conflit et n'est pas compétent pour les questions d'ordre pédagogique. Il peut en revanche aider à trouver une solution pour désamorcer la situation, et être saisi par le CFA. Pour le juriste Jean-Marie Luttringer, il est temps désormais d'aller plus loin en érigeant la médiation comme une obligation dès lors qu'un contrat d'apprentissage est signé, sous peine de nullité. Cette médiation permettrait de mieux écouter la parole de l'apprenant et, in fine, d'améliorer la qualité des parcours de formation.



La capacité d'agir de l'apprenant, « terra incognita »/ JM Luttringer



From www.centre-info.fr - 24 mai, 09:48

Pour le consultant Jean-Marie Luttringer, la mise en place d'un reste à charge pour le CPF (compte personnel de formation) devrait être l'occasion de réfléchir à une meilleure prise en compte de la capacité d'agir de l'apprenant adulte sur la qualité de la relation pédagogique, dont il est non seulement le sujet mais également le co-financeur. La relation « andragogique » -pédagogie avec des apprenants adultes- repose sur l'autonomie de la volonté de l'apprenant et le contrat possède « une valeur juridique » puisque « l'apprenant peut réclamer en justice réparation pour le préjudice causé par le défaut de qualité pédagogique de la formation objet du contrat, quel que soit par ailleurs le prescripteur de la formation et son financeur ».



8 offres AFEST à proposer à vos clients ! - partie 1.



From www.blog-formation-entreprise.fr - 21 mai, 10:19

Pour les consultants-formateurs, nous avons répertorié 8 offres & prestations AFEST/FEST à proposer à ses clients : de l'appui-conseil à la réalisation en passant par l'ingénierie et le pilotage du déploiement d'AFEST. L'essentiel pour se positionner sur les marchés AFEST co-financés, libres et de la conformité !



10 avantages des AFEST collectives et 5 précautions



From www.blog-formation-entreprise.fr - 21 mai, 10:18

La question de la "collectivisation" des AFEST peut sembler curieuse pour une modalité centrée sur l'individualisation des parcours et le développement de la pratique réflexive de chaque apprenant ! Dans cet article nous abordons 10 avantages à pratiquer aussi des "moments d'apprentissages collectifs en AFEST", tout en restant dans l'esprit de l



Développer une approche adaptative de la formation grâce au positionnement !



From www.blog-formation-entreprise.fr - 21 mai, 10:21

Les positionnements amont des apprenants permettent de personnaliser les parcours de formation. On peut aller bien plus loin avec les positionnements pour développer une "approche adaptative de la formation" et aussi renforcer l'autonomisation et l'engagement des apprenants !



Regards croisés sur l'intelligence artificielle et la pédagogie [podcast]



From enseigner.u-bordeaux.fr - 30 mai, 17:13

L'université de Bordeaux propose, avec l'université québécoise de Sherbrooke, un podcast offrant des "Regards croisés" de scientifiques des deux institutions sur la place que peut occuper l'intelligence artificielle dans la pédagogie demain. L'épisode n° 1, est accessible depuis le 15 mai 2024.



Comment la formation est impactée par les IA génératives ?

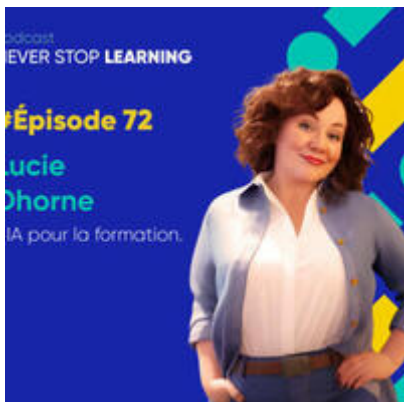


From myrhline.com - 21 mai, 17:00

Pour faire leur transformation IA, les entreprises commencent à déployer leur plan d'action. Et l'on y trouve souvent un grand volet formation qui répond à 3 enjeux : sensibiliser les équipes aux impacts de l'IA sur leur quotidien professionnel, leur apprendre à travailler avec les IA Génératives et leur permettre d'adapter leurs compétences aux évolutions de la plupart des métiers. Car bien des métiers sont impactés, directement ou indirectement, par l'IA. C'est ainsi que les équipes RH, et notamment les équipes formation, s'impliquent dans la communication interne, pour prévenir les risques liés aux IA Génératives (fuite de données, non-respect du RGPD, propriété intellectuelle des contenus générés, etc.), jusqu'à en faire des modules de sensibilisation parfois obligatoires.



Episode 72 - Lucie Dhorne - L'IA pour la formation | Never Stop Learning [Podcast]



From smartlink.ausha.co - 21 mai, 16:30

Mieux comprendre ce que sont les intelligences artificielles génératives et comment elles impactent le monde de la formation professionnelle, au niveau de la conception pédagogique mais également au travers des méthodes d'enseignement. Lucie nous partage de nombreux cas d'application concrets qui illustrent le potentiel de l'IA, ainsi que de précieux conseils pour élaborer une stratégie de prompt efficace et innovante. Enfin, nous verrons quels sont les défis à relever et les opportunités à saisir pour les professionnels de la formation face à cette révolution technologique. Durée 53 min.



Demain, les formateurs ne pourront plus se passer de l'IA / [interview]



From edtechactu.com - 21 mai, 09:20

Intelligence artificielle, intelligence collective, compétences transversales... La sphère de la formation doit composer avec nombre d'injonctions pour être, demain, à la hauteur des enjeux. À quoi ressemblera-t-elle en 2025 ? Les perspectives de Yann Gabay, fondateur de l'école Oregami. Quelles évolutions voyez-vous à l'œuvre dans le monde de la formation ? l'IA est déjà en train de bousculer l'exercice de ces métiers : certaines personnes se font assister par l'IA générative dans la production de programmes car il s'agit d'un

outil fantastique, non pas pour produire des ressources à leur place, mais pour challenger ce qu'ils conçoivent et les aider à trouver de meilleures idées. Ces outils les aident également à mettre en forme les déroulés pédagogiques, à alterner les sessions de formation... Il est donc essentiel que les formateurs s'en saisissent.



"L'IA générative est une fabuleuse opportunité de repenser sa pratique de formateur



From www.aefinfo.fr - 30 mai, 16:30

En quoi l'IA générative va-t-elle impacter le métier de formateur ?" C'est à cette question que François Calvez, directeur du pôle innovation du Cnam Pays-de-la-Loire, et Xavier Aimé, enseignant et consultant, chercheur associé en IA à l'Inserm, ont répondu lors d'une conférence organisée par le Think Tank Formation Ouest (1). Lors d'un échange avec AEF info, le 14 mai 2024, ils insistent sur l'importance "de ne pas avoir peur de l'IA", et "de s'en emparer, en étant accompagné". Conception pédagogique, posture du formateur, évaluation : quels sont les impacts de l'IA ?

Article réservé aux abonnés du CAR.



L'#IA et la #formation [podcast]



From formaradio.fr - 21 mai, 14:53

AFFEN&Co 329, la Collégiale de l'AFFEN avec Didier Castelnau, ex-journaliste tech et science, fondateur et CEO de Startia <https://startia.fr/>

Comment former efficacement à l'IA ? Quels sont les retours d'expériences réussis ? Comment l'IA refonde la formation ?
Durée 54 min.



Battle d'IA ! : utiliser l'IA générative pour faire des propositions d'activités métacognitives à des apprenants à distance sur leurs stratégies cognitives



From digital-learning-academy.com - 29 mai, 17:50

6 outils d'IA générative testés à partir d'un même prompt. "Mon propos, dans ce document, est de tester différents outils d'IA générative (Chat GPT3.5, Claude 3 Haiku, Gemini, Perplexity, Copilot, Pi) sur leur capacité à aider un humain à fournir des propositions d'activités métacognitives aux apprenants qu'ils accompagnent.". Non systématiquement investi, le soutien métacognitif est certainement un des plus utiles pour aider les apprenants à atteindre leurs objectifs de formation. Document de 16 pages.



L'IA peut-elle vraiment être frugale ?



From theconversation.com - 29 mai, 18:04

Alors que l'empreinte du numérique sur l'environnement s'alourdit, peut-on vraiment envisager une intelligence artificielle sobre et à l'impact limité ?



IA et compétences des apprenants et formateurs/ Raphaël Grasset [webinaire]



From www.youtube.com - 14 mai, 17:31

Cette conférence s'est déroulée pendant le Printemps des compétences et métiers à venir - Paris - 23 et 24 avril 2024 - animée par Raphaël Grasset, Traindy - (Corner Innovation, Centre Inffo). Durée 42 min. Conseillée par Gaëlle du Cafoc Versailles.



Enseignement à distance : quels outils IA utiliser ?

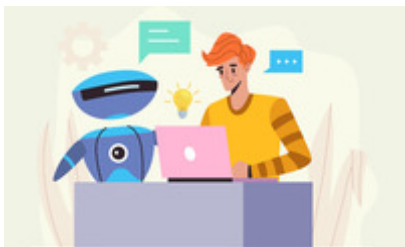


From edtechactu.com - 21 mai, 09:24

Citant les travaux du chercheur John Hattie, Laurent Di Pasquale relève trois « pratiques gagnantes » pour lesquelles l'IA peut soutenir les apprentissages à distance : le tutorat informatique, qui fournit une rétroaction immédiate pour améliorer les résultats des élèves ; les personnes enseignantes qui récapitulent et résument les matériels d'apprentissage ; les personnes étudiantes qui apprennent à mémoriser les contenus.



79 % des jeunes utilisent l'intelligence artificielle dans leurs études



From edtechactu.com - 21 mai, 09:27

Selon une étude* réalisée par l'EdTech Diplomeo, l'intelligence artificielle impacte de plus en plus le quotidien des jeunes, qui sont 79 % à l'utiliser dans leurs études. Certains l'intègrent même à leurs pratiques liées à l'orientation (40 %) et la rédaction de lettres de motivation. 79 % des jeunes ont déjà utilisé un outil d'intelligence;



Les Capsules Pédagogiques/ Service Universitaire de Pédagogie et des TICE de l'Université de Rennes [vidéo]



From vimeo.com - 21 mai, 14:41

Cette collection a pour but de compléter le panel des formats de l'offre de formation en pédagogie de l'enseignement supérieur afin de correspondre à tout type d'appropriation, d'appétence et de disponibilité. Chaque capsule aborde un thème différent et répond à ces trois questions : Pourquoi s'y intéresser ? De quoi s'agit-il ? Comment se traduit-il concrètement dans l'enseignement ? Quelques exemples de capsules : Hybrider son cours ; Faire évoluer sa formation avec l'approche par compétence ; Évaluer à distance ; Intégrer les compétences transversales dans sa formation ; Interagir à distance.



Interview de Thierry KOSCIELNIAK, directeur national du numérique au CNAM | France Immersive Learning [vidéo]



From www.fil-asso.fr - 3 juin, 13:51

Thierry KOSCIELNIAK revient sur la genèse de l'utilisation des technologies immersives au CNAM, les expériences développées et leurs bénéfices dans les parcours de formation.



Outils

Des guides pour concevoir accessible/ Lab UA Université d'Angers



From labua.univ-angers.fr - 21 mai, 14:50

En garantissant l'accessibilité des supports, c'est garantir une plus grande autonomie et une meilleure participation des étudiants en situation de handicap. Il faut garder en tête certains éléments : D'abord, 80% des handicaps sont invisibles. Ensuite, tous les étudiants en situation de handicap ne se déclarent pas.

Lien vers le guide "[Concevoir des supports accessibles avec word](#)"

["Concevoir des supports accessibles avec powerpoint"](#)
[Concevoir des supports accessibles avec LibreOffice"](#)



Agenda

Les usages pédagogiques de l'IA : webinaire jeudi 14 juin 14 h

From app.livestorm.co - 3 juin, 11:05

Apolearn est ravi de vous inviter à un webinaire exceptionnel animé avec Julien Morice. Professionnel reconnu dans le domaine de l'ingénierie pédagogique, Julien est très engagé dans la diffusion des approches innovantes.

Lors de ce webinaire, Julien Morice abordera plusieurs points clés :

- Les outils IA incontournables pour les enseignants et formateurs
- Méthodes exclusives pour intégrer l'IA dans vos pratiques pédagogiques
- Conseils d'expert pour développer une véritable expertise en IA



Les usages pédagogiques de l'IA : webinaire jeudi 14 juin 14 h

From app.livestorm.co - 3 juin, 11:05

Apolearn est ravi de vous inviter à un webinaire exceptionnel animé avec Julien Morice. Professionnel reconnu dans le domaine de l'ingénierie pédagogique, Julien est très engagé dans la diffusion des approches innovantes.

Lors de ce webinaire, Julien Morice abordera plusieurs points clés :

- Les outils IA incontournables pour les enseignants et formateurs
- Méthodes exclusives pour intégrer l'IA dans vos pratiques pédagogiques
- Conseils d'expert pour développer une véritable expertise en IA



Retrouvez-nous sur :



PORTAIL DU CAR

Directeur de la publication : Frédéric GUINEPAIN *Délégué Régional Académique Adjoint à la Formation Professionnelle Initiale et Continue*
Rédaction : Emmanuelle GUILLY *Documentaliste au Centre académique de ressources (CAR)*
Graphisme et mise en page : Lionel GARCIA, Lucien LEFEVRE *Graphistes*



PORTAIL DU CAR



emmanuelle.gully@ac-versailles.fr

Lettre optimisée pour une lecture sur écran, au format pdf et contenant des liens hypertextes. Afin de contribuer au respect de l'environnement, merci de n'imprimer que si nécessaire.

Scoop.it!

Réalisé avec [Scoop.it](https://www.scoop.it/)

